

# Bienvenue dans TEKTAL

Ce guide vous aide à utiliser plus facilement



Ce guide d'utilisation de la version 2.0 de Tektal Afrik, logiciel de navigation libre et gratuit.

Les captures d'écran réalisées sur Android 8.1.0, mais Tektal fonctionne également sous les autres versions d'Android.

## Téléchargez votre application sur Playstore

---

Connectez-vous sur Google Play et faites une recherche sur **Tektal**.

Votre application se trouve à l'adresse suivante :

<https://play.google.com/store/apps/details?id=com.tektal>

Installez gratuitement et commençons notre expérience.

# Inscrivez-vous gratuitement

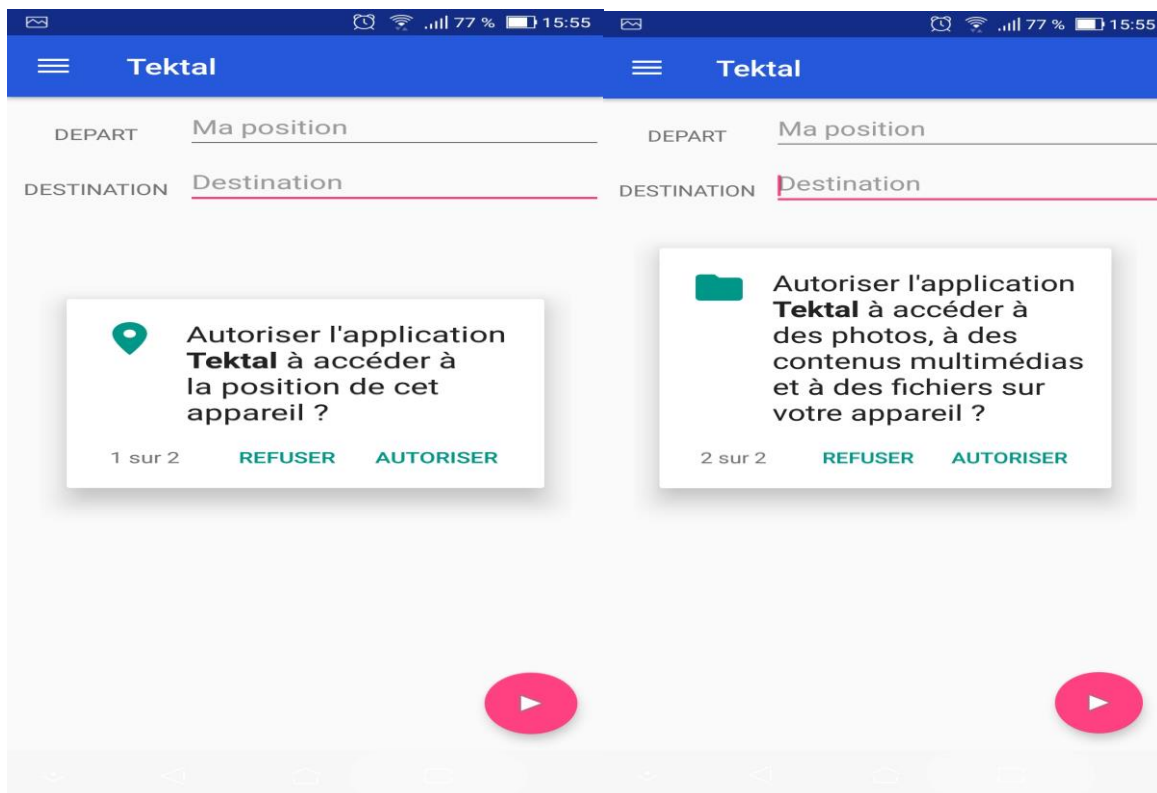
Ouvrez votre application, la page d'inscription s'affiche pour la première fois :

Vous pouvez choisir d'utiliser votre compte Google, votre compte Facebook ou remplir les données manuellement.



The screenshot shows the registration page of the Tektal application. At the top, there is a blue header with the Tektal logo. Below the header, there are two buttons for social login: "Se connecter" with a Google logo and "Continuer avec Facebook" with a Facebook logo. Underneath, there is a link "s'inscrire". The registration form includes fields for "Nom", "Prenom", "Email", and "Sexe" (with radio buttons for "M" and "F"). A "VALIDER" button is at the bottom right, and a link "Ignorer cette étape" is at the bottom left. The Android navigation bar is visible at the very bottom.

Au premier démarrage, l'application vous demandera deux autorisations pour mieux fonctionner.

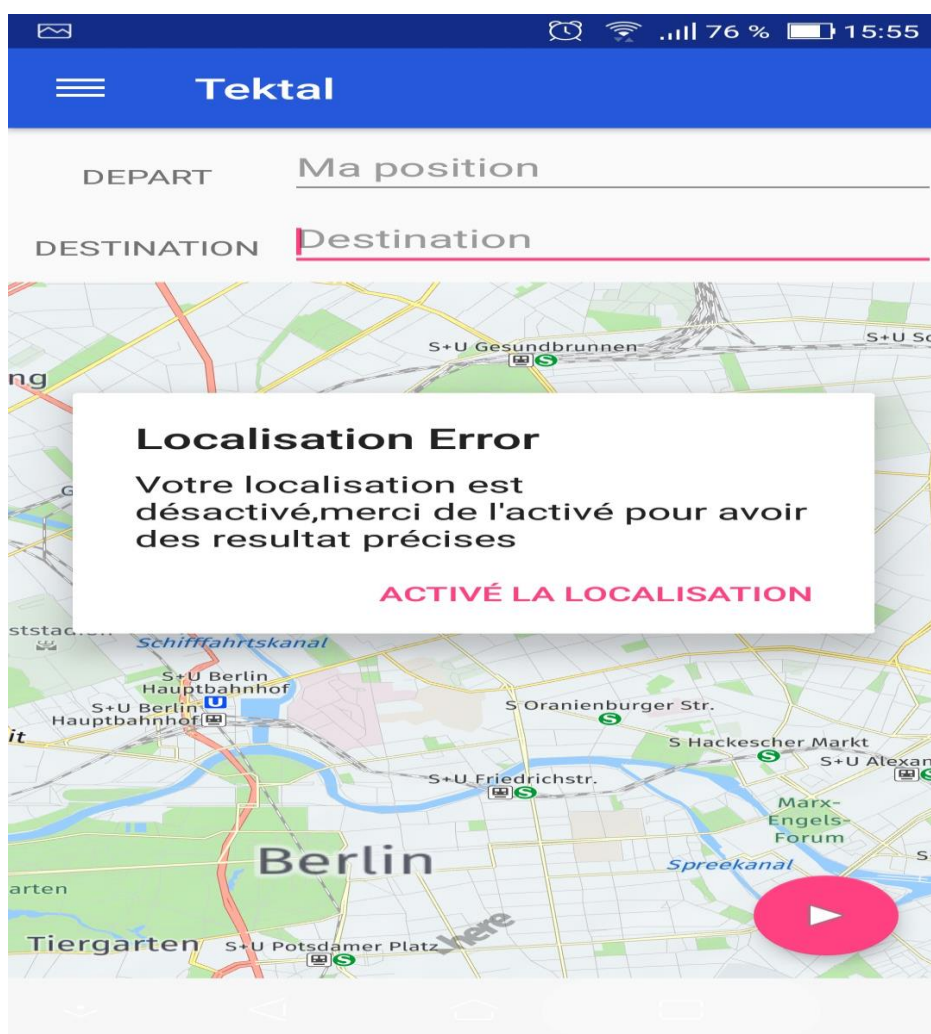


Merci de les autoriser.

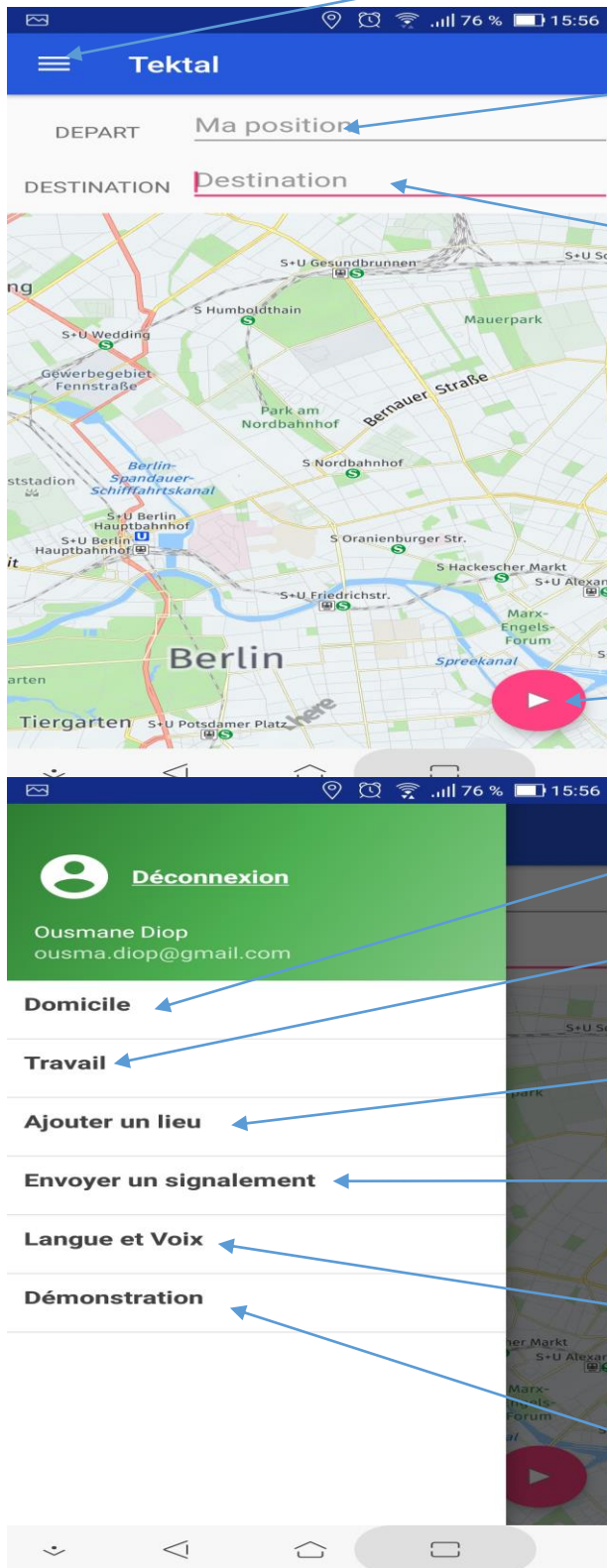
Cette étape est terminée.

## Activez votre localisation

Pour naviguer Tektal a besoin que votre localisation soit activez. Dans le cas où elle n'est pas activée vous verrez cette page :



Après cela voici comment se présente Tektal



Le menu de votre application

Votre position actuelle est définie comme position de départ

Recherchez votre destination ici.

Si c'est votre domicile, tapez domicile. Pareil pour travail

Le bouton **Play** pour démarrer votre trajet après avoir choisi votre destination

Définissez votre Domicile

Définissez votre lieu de travail

Ajouter un lieu particulier personnel ou public

Envoyez un signalement au besoin

Choisissez dans cet onglet la langue et la voix pour votre trajet.

A changer comme vous le souhaitez

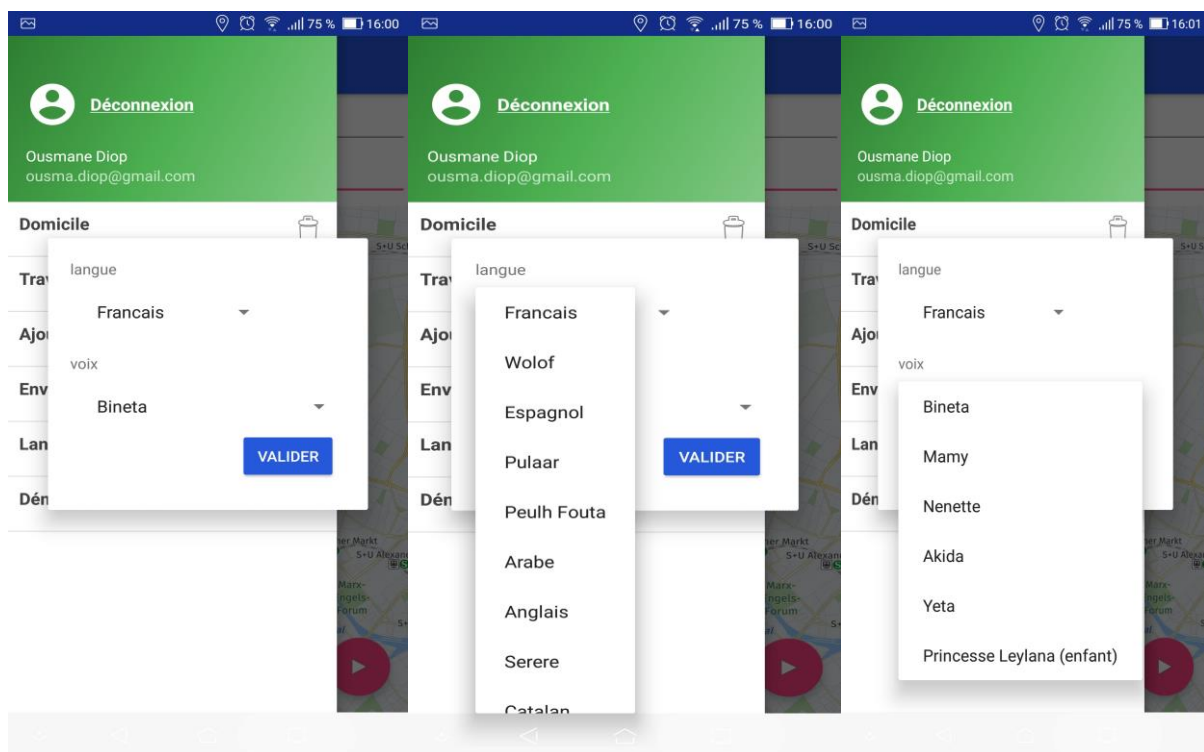
Cliquez sur cet onglet pour voir les vidéos de démonstration

# Choisissez votre voix et langue de navigation

---

Une fois enregistré dans Tektal, allez dans le menu et choisissez l'onglet « Langue et voix ».

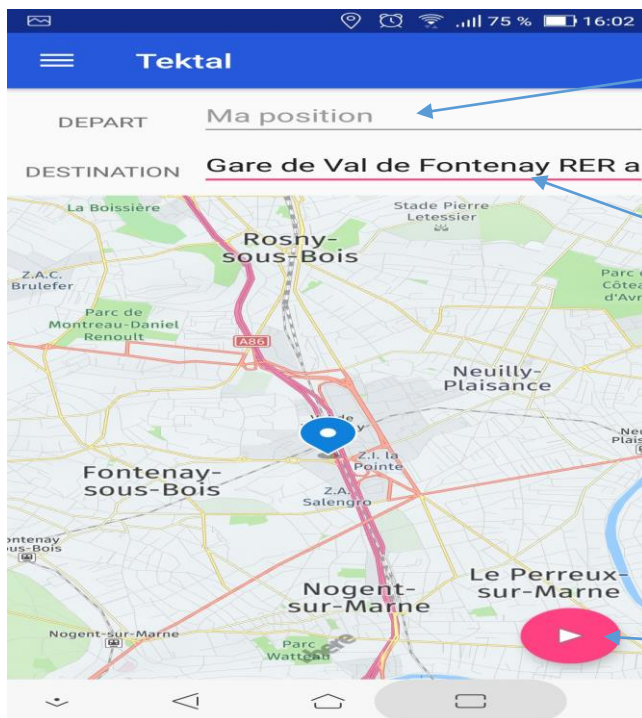
Choisissez la **langue** puis la **voix**



## Démarrez la navigation

---

Revenez sur l'écran principale, et dans destination faites une recherche sur votre destination



Ne rien mettre ici

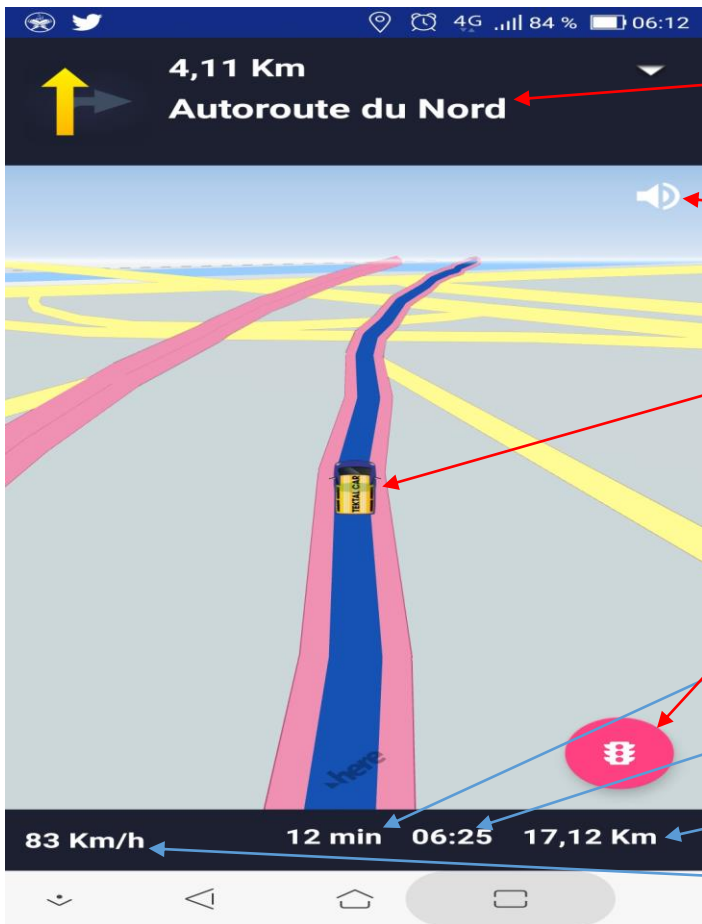
Recherchez votre destination.  
Si c'est un lieu déjà enregistré,  
tapez le nom du lieu  
(exemple : domicile, travail...)  
Sinon tapez l'adresse de  
destination

Appuyez sur le bouton **Play** pour  
démarrer votre trajet

## Durant votre navigation

---

Durant votre trajet, l'application calcule et recalculé à chaque moment en prenant en compte tous les paramètres pour vous trouver le chemin le plus court.



Votre route actuelle et la distance à parcourir

Activez/Désactivez à tout moment le son

Votre position

Envoyez un signalement : radar, accident, fermeture...

Temps restant

Heure d'arrivée

Distance restante

Vitesse actuelle